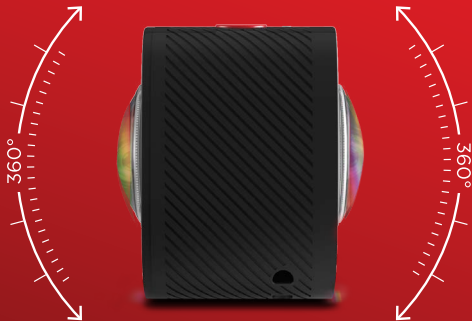


FRANÇAIS

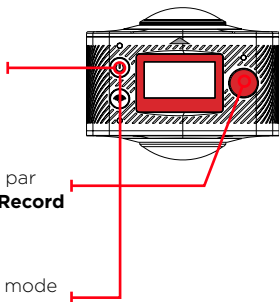
GUIDE DE DÉMARRAGE RAPIDE



X360
CAMERA RV DOUBLE FOCAL

Pour commencer:

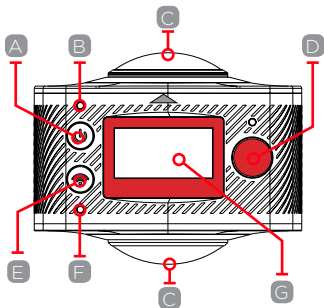
- 1 **MAINTENEZ** enfoncé le bouton **D'ALLUMAGE** pendant 3 seconde pour **ALLUMER** la X360.
- 2 **Le mode Vidéo** est sélectionné par défaut. Appuyez sur le bouton **Record** pour commencer à enregistrer.
- 3 Pour passer du mode **Vidéo** au mode **Photo**, appuyez une fois sur le bouton d'allumage.



Remarque : Avant d'utiliser la X360 pour la première fois, il est recommandé de charger complètement la batterie. Une charge complète prend environ 5 heures.

Schéma produit

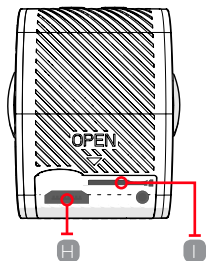
- A Bouton Power (marche et mode)
- B Indicateur de puissance
- C Lentille
- D Bouton REC (bouton OK et enregistrement)
- E Bouton Wi-Fi (menu, dérouler)
- F Indicateur Wi-Fi
- G Affichage



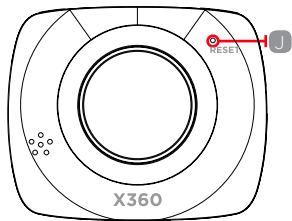
Vue du haut

Schéma produit

- H Micro USB
- I Carte micro SD
- J Bouton de réinitialisation



Vue de droite



Vue de face

Paramétrer votre caméra X360

Insérez la carte micro SD*

Il faut une carte micro SD classe 6 ou classe 10 jusqu'à 32 GB. La X360 ne prendra pas en charge une carte micro SD en-dessous de la classe 6. Il n'y a qu'une seule bonne façon d'insérer la carte micro SD dans la fente. N'insérez pas de force la carte dans la fente, car cela pourrait endommager à la fois la X360 et la carte micro SD.

Il est recommandé de formater les cartes neuves ou les cartes ayant déjà été utilisées dans d'autres appareils. Pour formater la carte micro SD :

- Mettez la X360 en marche, entrez dans le menu Paramètres en maintenant le bouton **Wi-Fi**.
- Utilisez le bouton **Wi-Fi** pour dérouler le menu et sélectionnez l'option **Format** à l'aide du bouton **Enregistrement**.
- Déroulez avec le bouton **Wi-Fi** et sélectionnez **Oui**.
- **Maintenez** le bouton **Wi-Fi** pour sortir du menu. .

REMARQUE : formater la carte supprimera définitivement son contenu. Assurez-vous de sauvegarder tous les fichiers importants.

**Les cartes micro SD sont aussi appelées cartes TF.*

Télécharger sur YouTube et Facebook

YouTube et Facebook prennent en charge le téléchargement et la lecture des vidéos interactives à 360°. Pour télécharger un fichier vidéo 360°, vous devrez convertir le fichier vidéo sphérique en vidéo panoramique via l'application X360 Video Processing Tool. Schéma d'un exemple de conversion.

